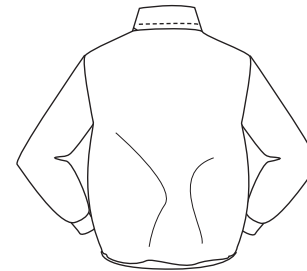




# Jacke PAULA

XS - 2XL



Jacke Paula ist vorne figurnah geschnitten, im Rückenteil ein Blouson. Teilungsnaht im Vorderteil, vorverlegte Seitennaht mit Tascheneingriffen, Reißverschluss bis Kragende und Bündchen an Ärmel und im Rückenteil. Länge ab Schulter im Rückenteil ca. 62 cm.

## MAN BENÖTIGT

- **Jackenstoff** (z.B. Softshell, Fleece, beschichteter Stoff)
- **Bündchen** (Schlauchware)
- Nähgarn, teilbarer Reißverschluss 60 cm lang
- Vlieseline H200, 10 cm (nur bei sehr weichen Stoffen)

Stoffbreite 140 cm	Hauptstoff	Bündchen (Schlauchware 70 cm)
Größe XS - L	1,4 m	0,4 m
Größe XL	1,7 m	0,4 m
Größe 2XL	1,8 m	0,4 m

SCHNITTMUSTER  
von Stefanie Kroth  
[so-pattern.com](http://so-pattern.com)





rechte Stoffseite  
linke Stoffseite

# Jacke PAULA

## ZUSCHNITT

A4-Papierschnitt-Übersicht

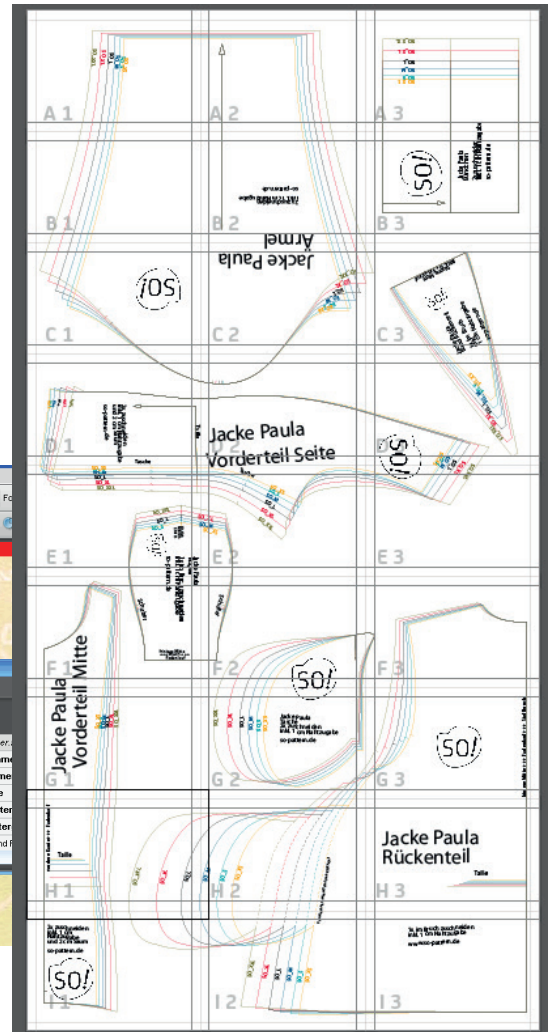
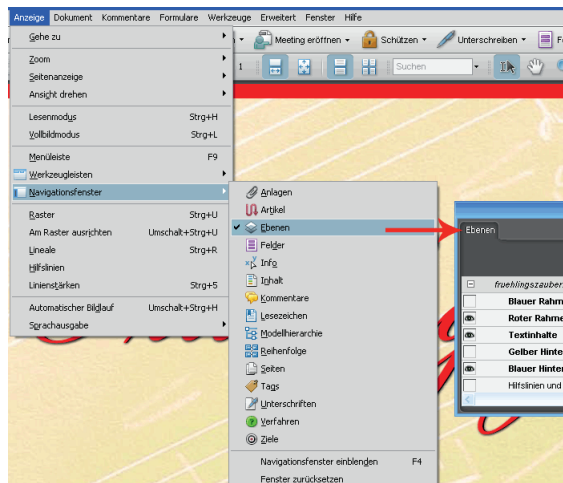
Papierschnitt downloaden und farbig ausdrucken.

**Wichtig:** PDF auf 100 % ausdrucken, nicht skalieren, sonst stimmen die Maße nicht mehr. Kontrollkästchen überprüfen.

### Keine Lust auf Liniengewirr?

Sie können auch nur Ihre Wunschgröße ausdrucken:

- das PDF im Acrobat Reader/Pro öffnen
- jeweilige Größe über Ebenen auswählen und nur die sichtbaren drucken.



Nun kommt die Fleißaufgabe:

Ausdrucke zusammenkleben, am einfachsten erst die Reihen je Buchstaben (A1 mit A2 usw.), danach diese Streifen aneinanderkleben und den Schnitt ausschneiden.

rechte Stoffseite  
 linke Stoffseite



# Jacke PAULA

## MASSTABELLE DAMEN

Größe	XS	S	M	L	XL	XXL
Oberweite	82	86,5	92	98	106	115
Taille	66	70,5	76	82	90	99
Hüfte	91	95,5	101	107	114,5	123

### Stoffverbrauch im Detail für Jacke PAULA

Stoffbreite 140 cm	Hauptstoff	Bündchen (Schlauchware 70 cm)
<b>Größe XS - L</b>	<b>1,4 m</b>	<b>0,4 m</b>
<b>Größe XL</b>	<b>1,7 m</b>	<b>0,4 m</b>
<b>Größe 2XL</b>	<b>1,8 m</b>	<b>0,4 m</b>

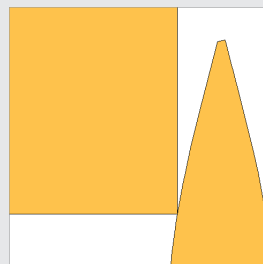
**Anmerkungen:**  
 Bitte denken Sie beim Kauf an den möglichen Einsprung vor der ersten Wäsche und kalkulieren dafür ca. 10 % ein.

STOFFBREITE 140 cm / Größe XS - XL



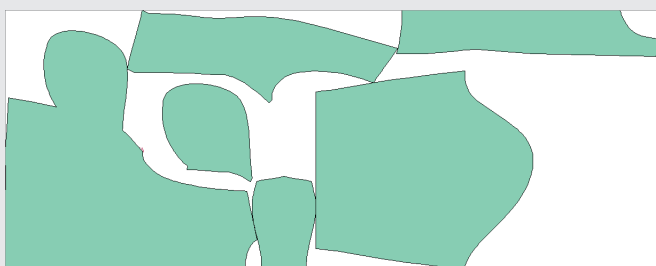
Stoffbruch

SCHLAUCH 70 cm / Bündchen



Stoffbruch

STOFFBREITE 140 cm / Größe 2XL



Stoffbruch

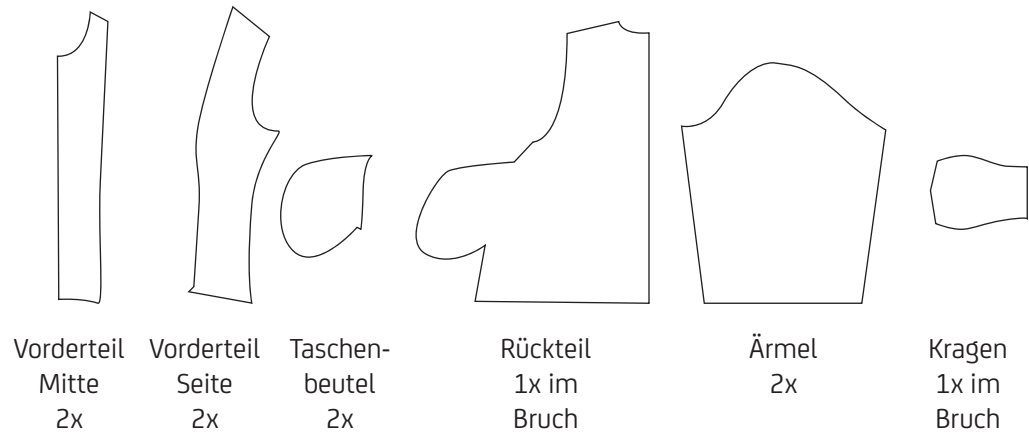
# Jacke PAULA

## ZUSCHNITT

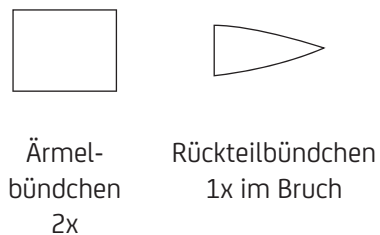
Die Papierschnitte in der entsprechenden Größe ausschneiden, auf den Stoff legen und **alle Markierungen** übernehmen.

Schnittteile sind alle inkl. 1cm Nahtzugabe

### Zuschnitt Jackenstoff

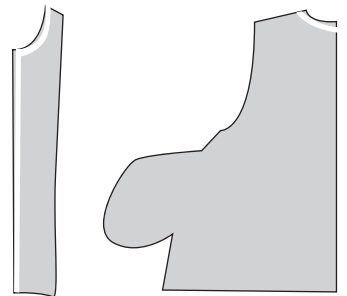


### Zuschnitt Bündchenstoff



### TIPP bei sehr weichen Stoffen: Vlieslinestreifen

1 cm -Streifen dünne Vlieseline, z.B. H200, für das Halsloch im Vorder- und Rückenteil und die vordere Kante (mit 0,5 cm Abstand zur Kante aufbügeln)



 rechte Stoffseite  
 linke Stoffseite



# Jacke PAULA

## NÄHEN

Softshell und die meisten Fleece-Stoffe braucht man nicht versäubern. Hat man einen fluseli- gen Stoff, versäubert man am besten bevor man loslegt alle Schnittteile außer den Bündchen.

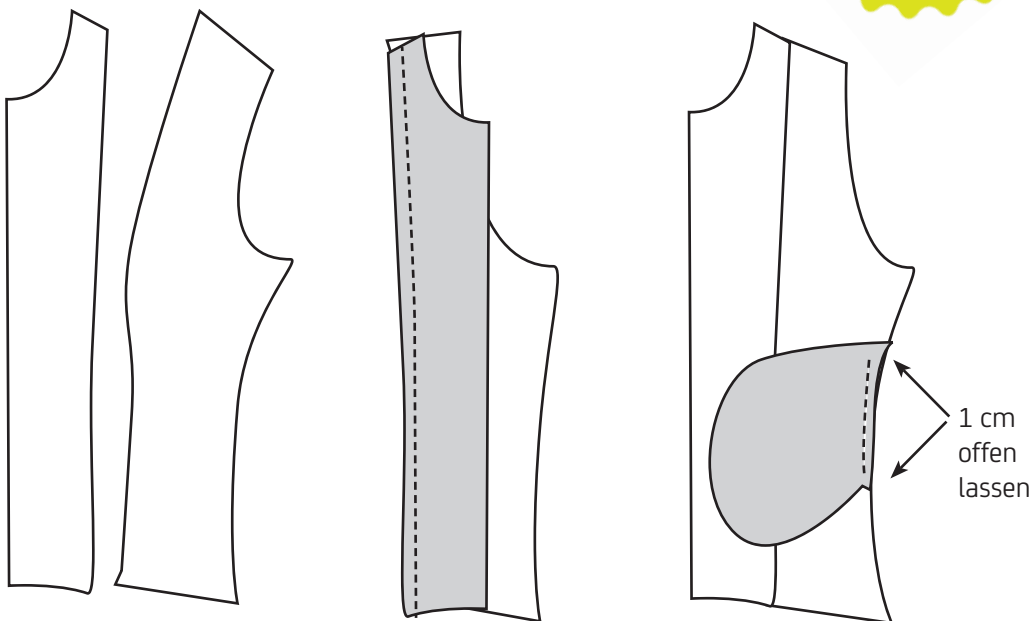
### 1. VORDERTEILE

Mittleres und seitliches Vorderteil jeweils rechts auf rechts legen und zusammennähen.

Nahtzugaben auseinanderbügeln.

**FOTO-Tutorial**  
zu Jacke PAULA

[www.so-pattern.com](http://www.so-pattern.com)  
unter „Nähtutorials“



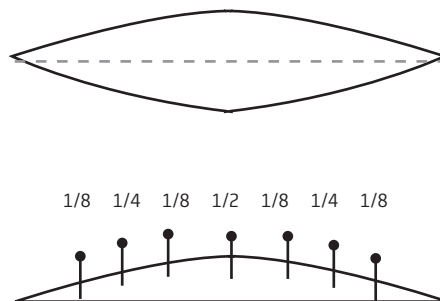
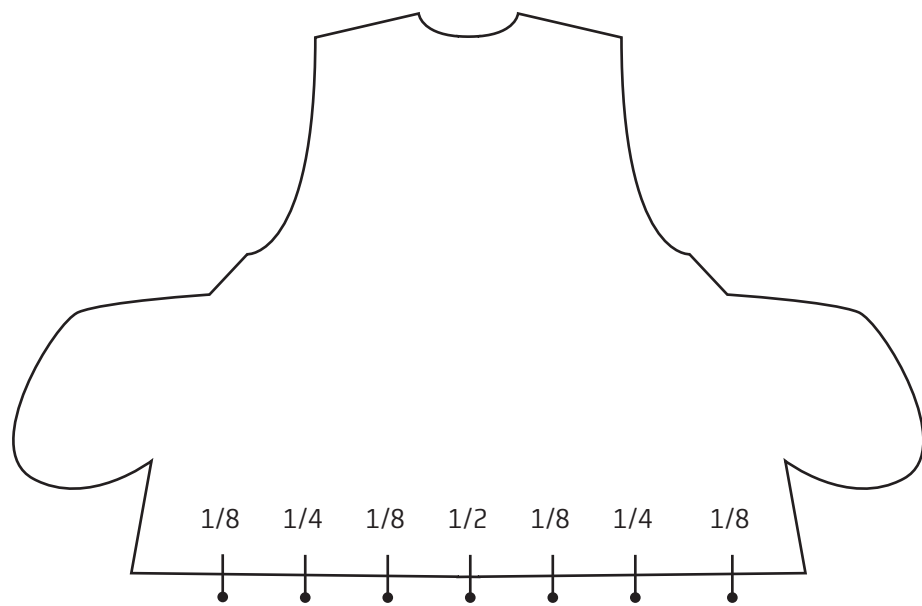
An das seitliche Vorderteil jeweils einen Taschenbeutel nähen. Den Taschenbeutel rechts auf rechts so an die Markierungen im Vorderteil legen, dass die 1 cm Nahtzugabe des Taschenbeutels überlappt. Von oben und unten mit 1 cm Abstand zur Kante nähen, jeweils nur bis zu den Markierungen.

Naht bügeln und Taschenbeutel nach innen klappen.

# Jacke PAULA

## 2. RÜCKENTEIL

Beim Saum im Rückenteil die Hälfte, Viertel und Achtel markieren (dazu Teil auf die Hälfte legen, Mitte markieren, usw.). Das kann man mit Stecknadeln oder kleinen Einschnitten von max. 5 mm machen (= Zwicke oder Knipse).



Das Bündchen längs auf die Hälfte legen, links liegt innen. An der offenen Kante auch wieder die Hälfte, Viertel und Achtel markieren.

 rechte Stoffseite  
 linke Stoffseite

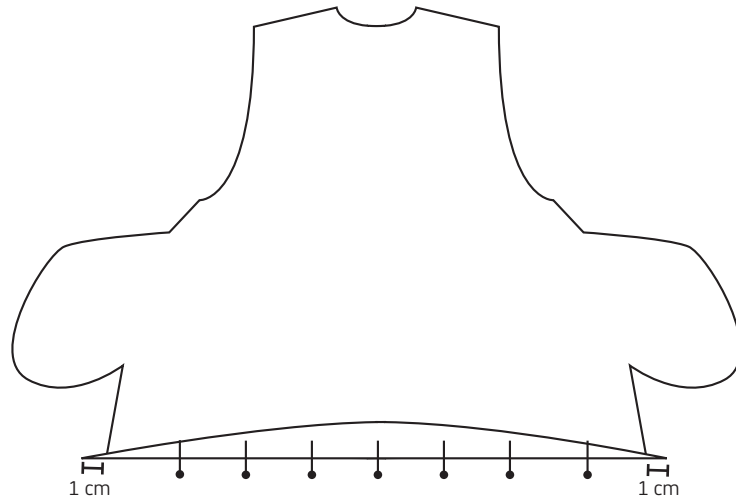


# Jacke PAULA

Das Bündchen auf die rechte Rückenteilseite legen, Markierungen aufeinander und das Bündchen in gedehntem Zustand festnähen.

Dabei steht an der Seitennahtkante jeweils 1 cm Bündchenstoff noch über.

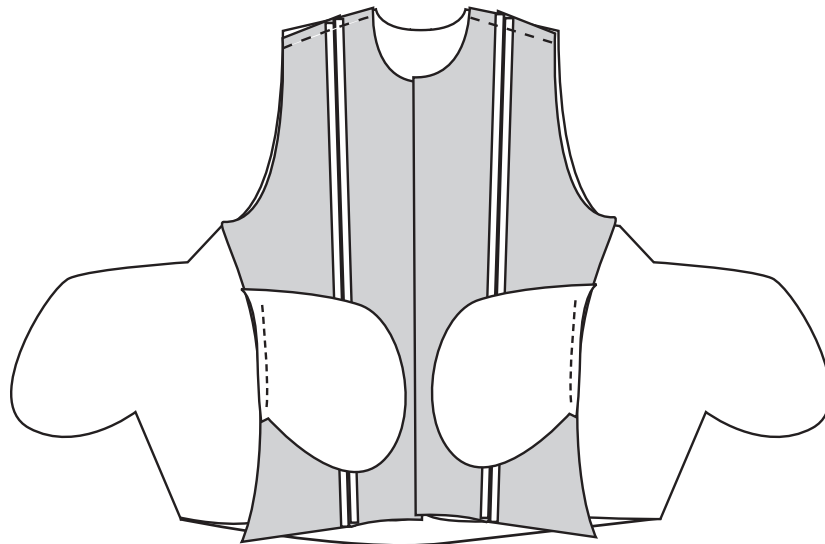
Nahtzugaben zusammen versäubern und nach oben bügeln.



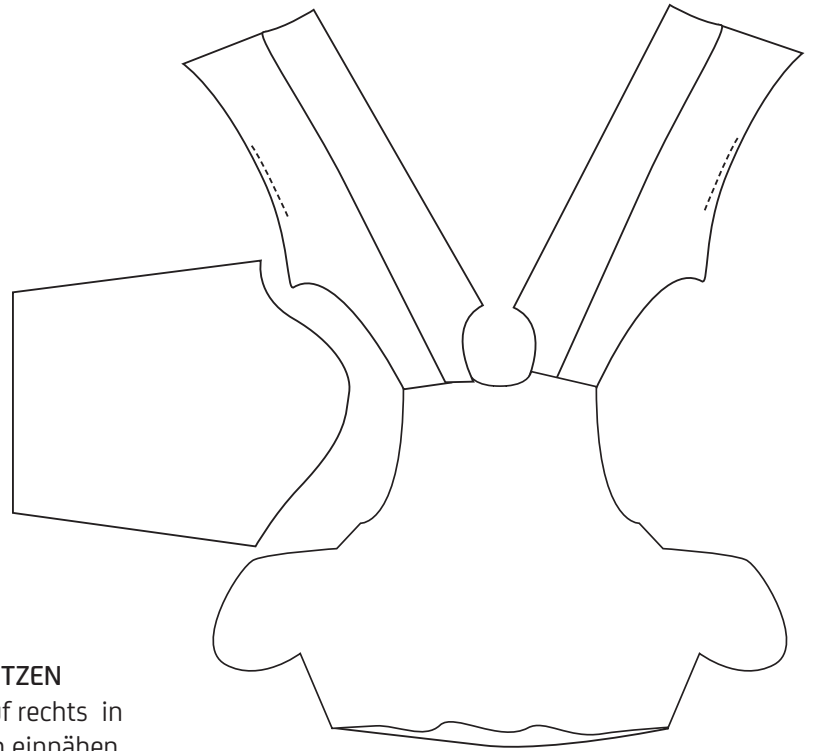
### 3. SCHULTERNÄHTE SCHLIESSEN

Vorderteile jeweils rechts auf rechts auf das Rückenteil legen und die Schulternaht schließen.

Nahtzugaben auseinander bügeln.



# Jacke PAULA

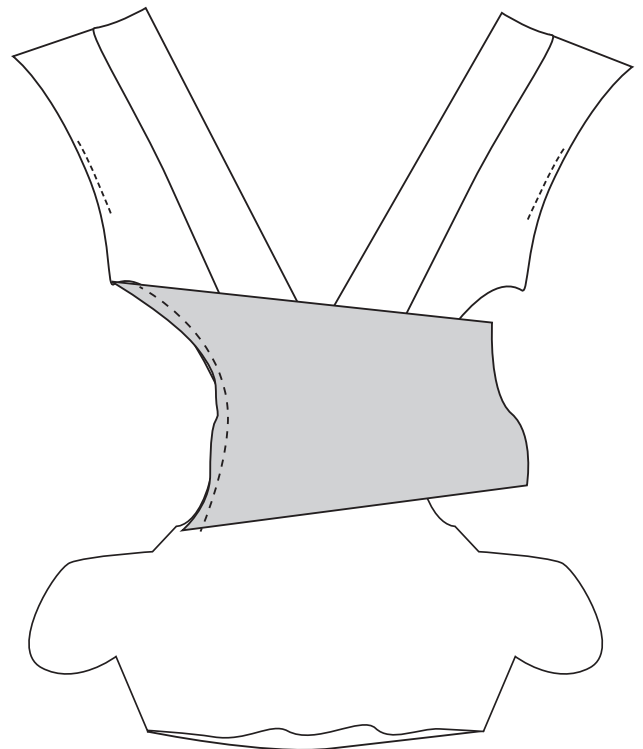


## 4. ÄRMEL EINSETZEN

Ärmel offen rechts auf rechts in das jeweilige Armloch einnähen.

Darauf achten, dass Markierungen (im vorderen und hinteren Armloch sowie der Schulter) aufeinander treffen.

Nahtzugaben in Richtung Ärmel bügeln.

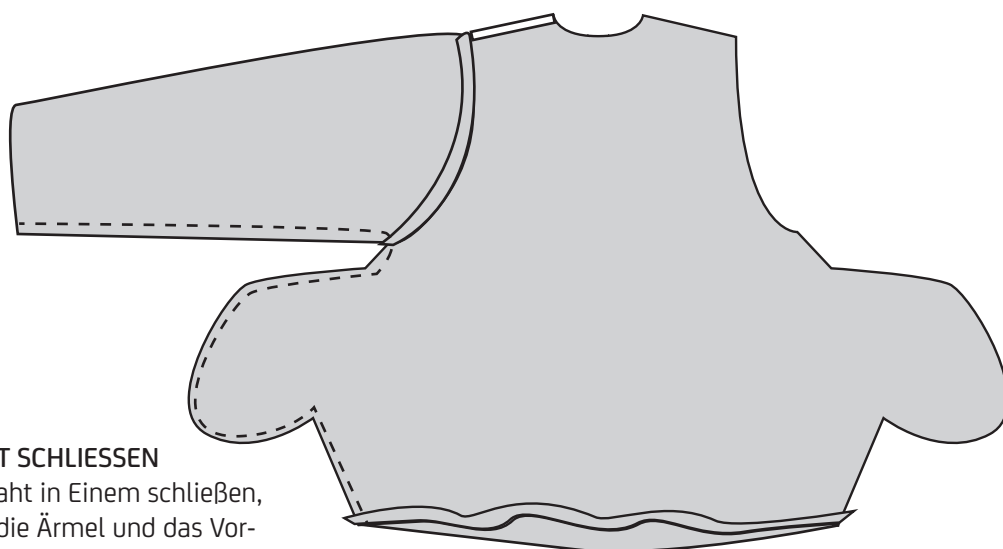




☐ rechte Stoffseite  
■ linke Stoffseite



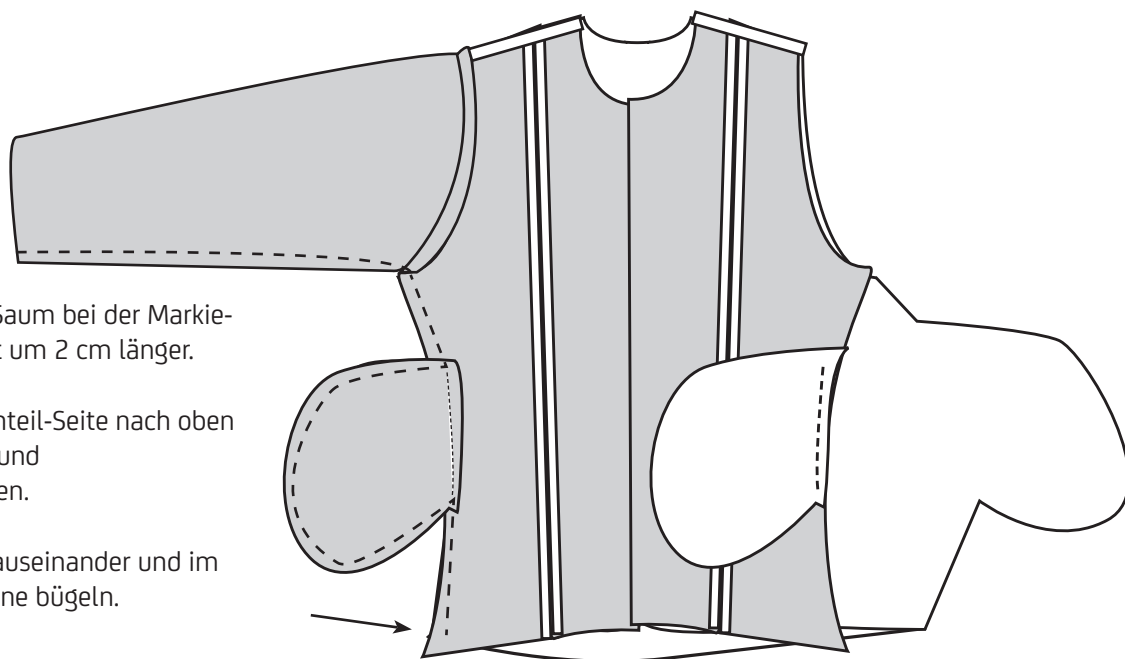
# Jacke PAULA



## 4. SEITENNAHT SCHLIESSEN

Ärmelnaht und Seitennaht in Einem schließen, dazu rechts auf rechts die Ärmel und das Vorder- und Rückenteil jeweils aufeinander legen.

Bei der Tasche genau bis zum Endpunkt der Taschenansatznaht nähen und dann die Kurve zum Taschenbeutel nähen.



Das Rückenteil endet im Saum bei der Markierung, das Vorderteil ist um 2 cm länger.

Diese 2 cm auf der Rückenteil-Seite nach oben klappen und festnähen.

Nahtzugaben im Ärmel auseinander und im Rumpf nach vorne bügeln.

# Jacke PAULA

## 5. ÄRMELBÜNDCHEN

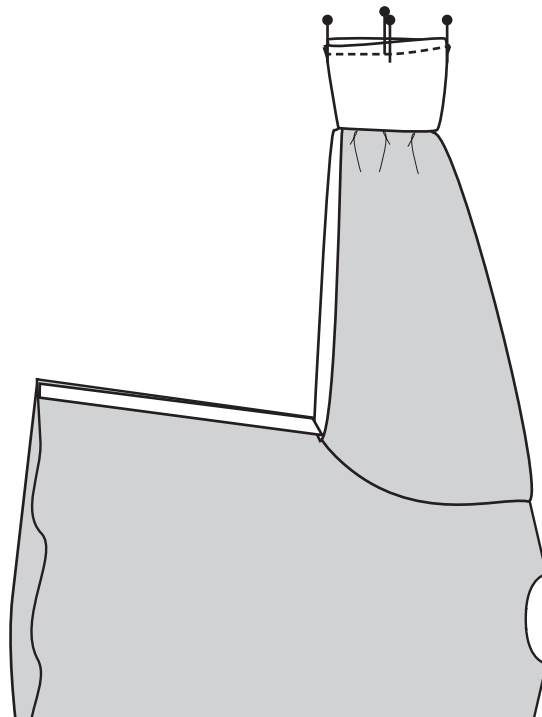
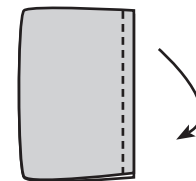
Ärmelbündchen jeweils rechts auf rechts legen und offene Kante schließen (das Bündchen ist quereleastisch).

Naht auseinanderbügeln und Bündchen halbieren (links liegt innen).

Beim Bündchen und beim Ärmel jeweils 1/4-Markierungen setzen und diese aufeinander stecken.

Bündchen dehnen soweit nötig und an den jeweiligen Ärmel nähen.

Zusammen versäubern und Nahtzugaben in Richtung Ärmel bügeln.



rechte Stoffseite  
linke Stoffseite

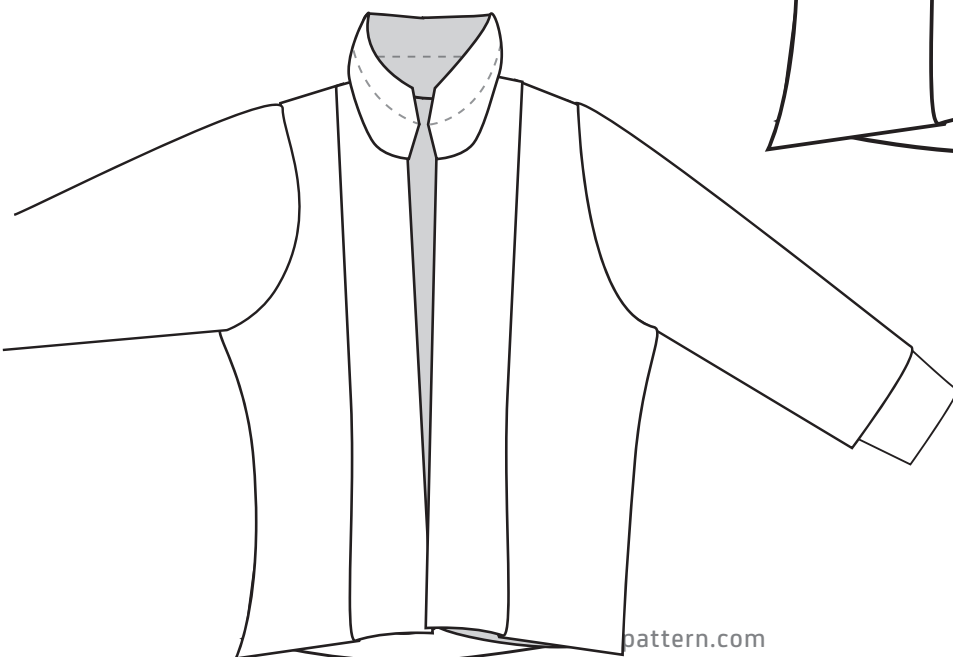
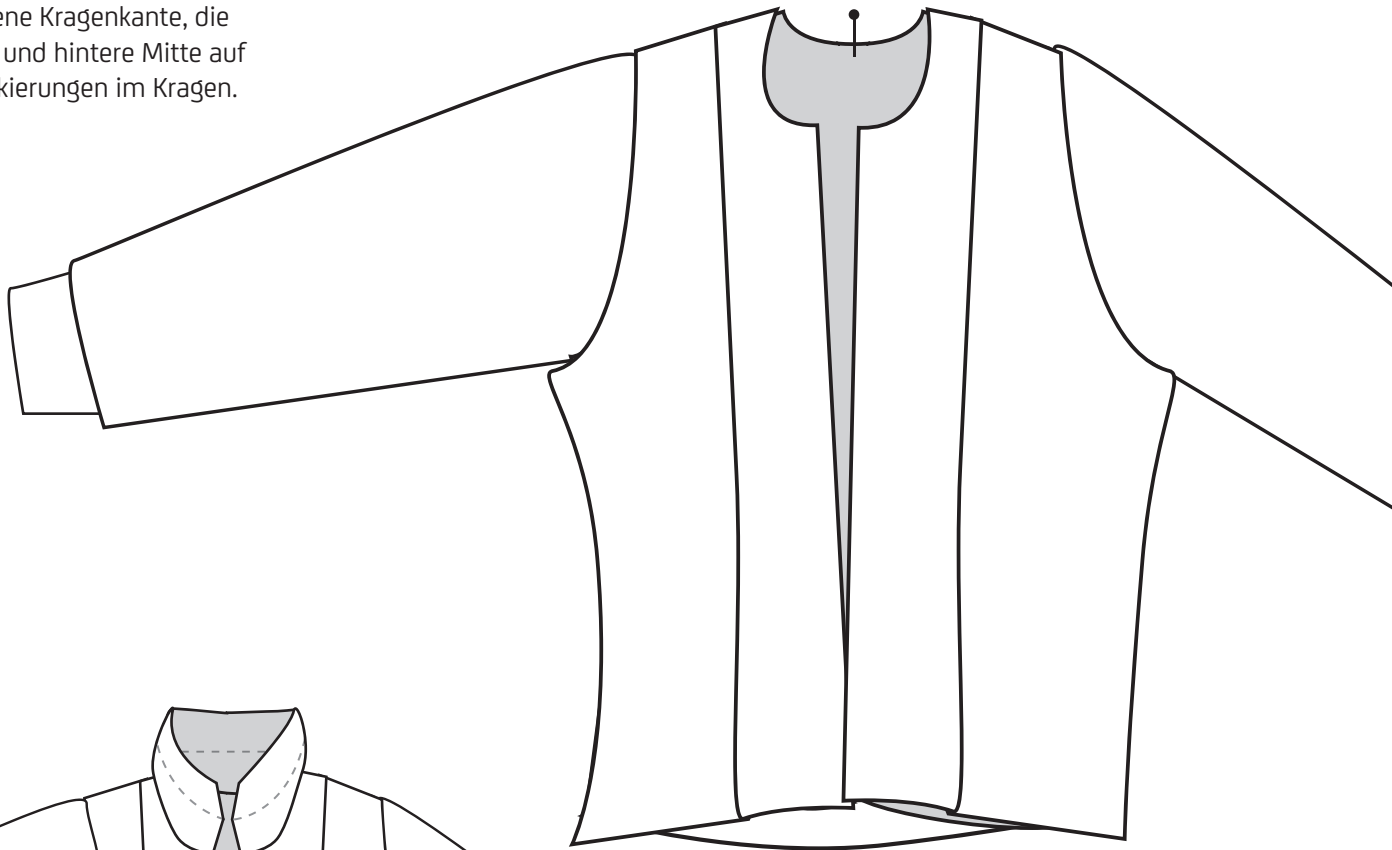
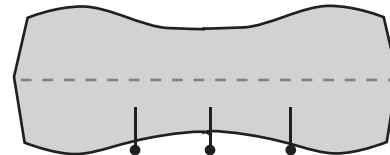


# Jacke PAULA

## 6. KRAGEN ANNÄHEN

Kragen rechts auf rechts ans Halsloch nähen.

Die vordere Kante trifft auf die offene Kragenkante, die Schulter und hintere Mitte auf die Markierungen im Kragen.



# Jacke PAULA

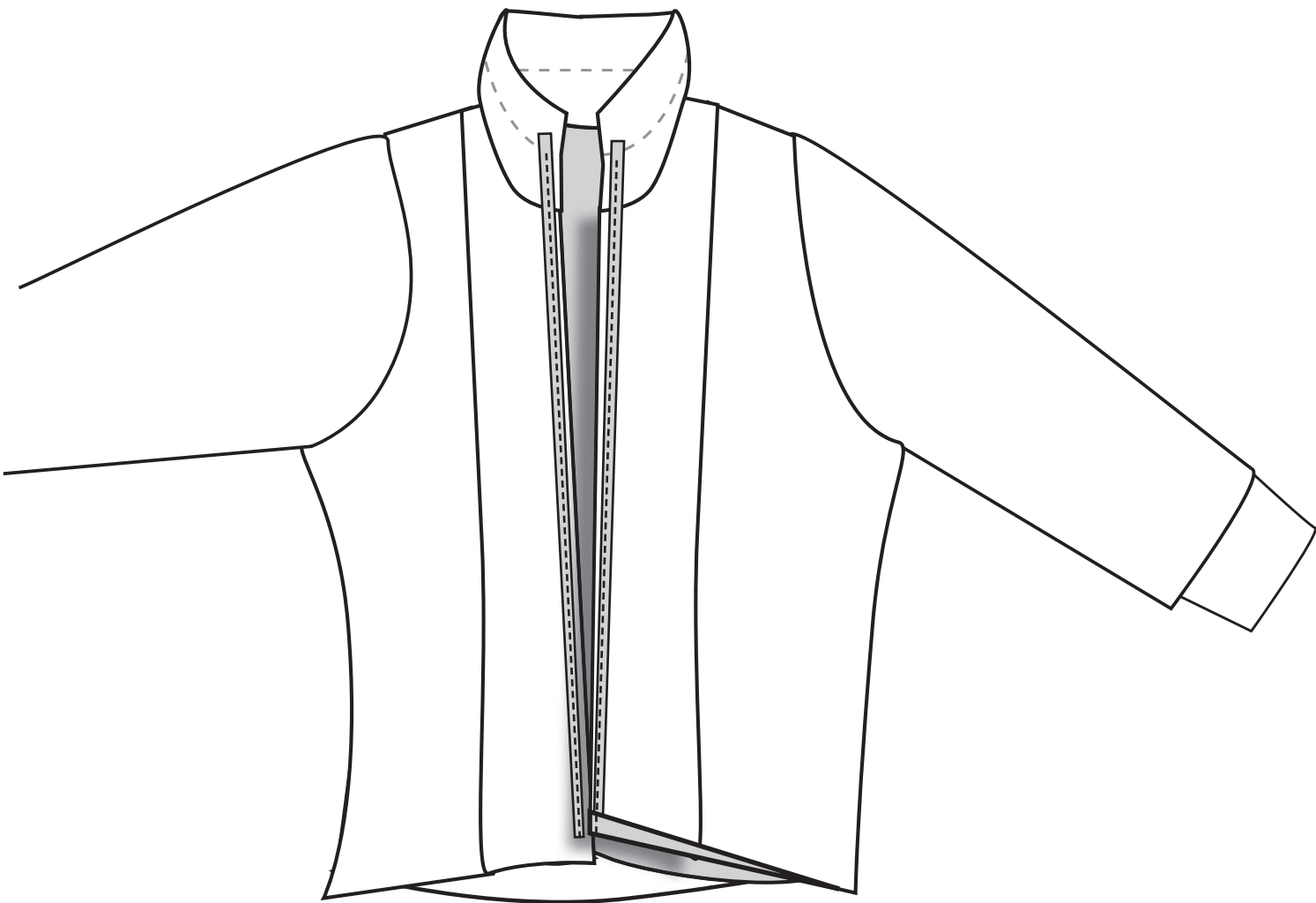
## 7. REISSVERSCHLUSS

Das Nähmaschinen-Füßchen zu „Reißverschluss“ wechseln und den Reißverschluss rechts auf rechts an die vorderen Kanten nähen, von der Markierung unten bis oben, immer 1 cm von der Kante entfernt.

Dabei zählen Anfang und Ende der Raupe des Reißverschlusses als Anfang und Ende, oben steht noch etwas Reißverschluss-Band über die Markierung.

Darauf achten, dass man bei 1 cm Nahtzugabe näht. Dazu kann man die meisten Reißverschlüsse etwas nach innen rücken. Und nicht zu knapp an der Raupe nähen, sonst geht der Reißverschluss schwer auf und zu.

Nun noch die untere Saumzugabe des Vorderteils auf der Seite des Reißverschlusses nach oben klappen und fest nähen. Ecke zurück schneiden. Wenden.



 rechte Stoffseite  
 linke Stoffseite



# Jacke PAULA

Nun den übrigen Kragen über den Reißverschluss klappen (rechts liegt innen), das überstehende Band mit einem Bogen Richtung Nahtzugabe bringen und die Kragenkante in der vorhandenen Naht festnähen.

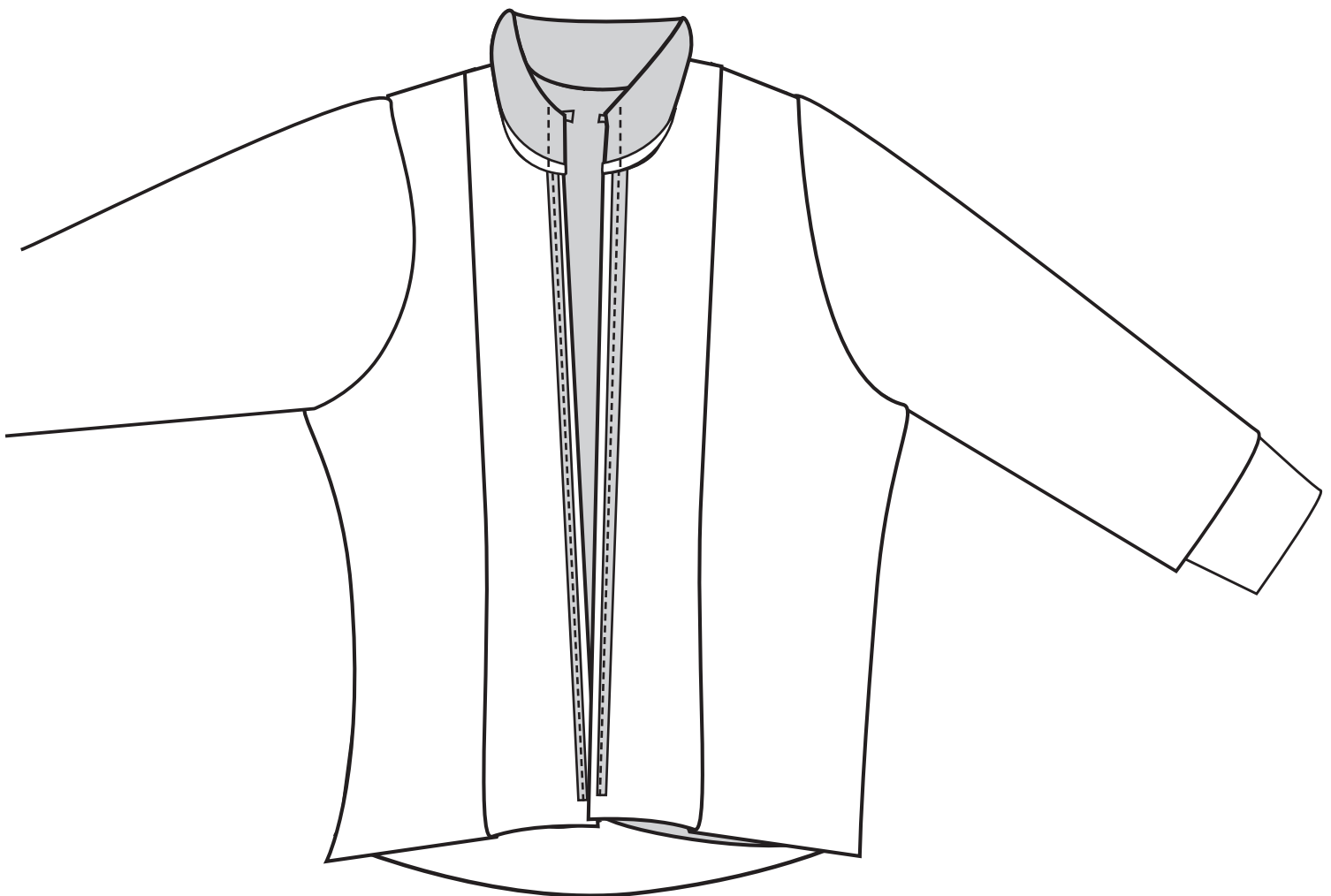
Dabei die offene Kragenkante am Halsloch 1 cm nach außen einschlagen.

Kragenkanten kontrollieren:  
Sind sie gleich lang?

Kragenecken zurückschneiden, damit die Ecken nicht bollen und Kragen auf rechts wenden.

Wieder auf das normale Nähmaschinenfüßchen wechseln.

Offene Kragenkante am Halsloch feststecken, dabei die Nahtzugabe nach innen einschlagen. Kragenkante knappkantig annähen.





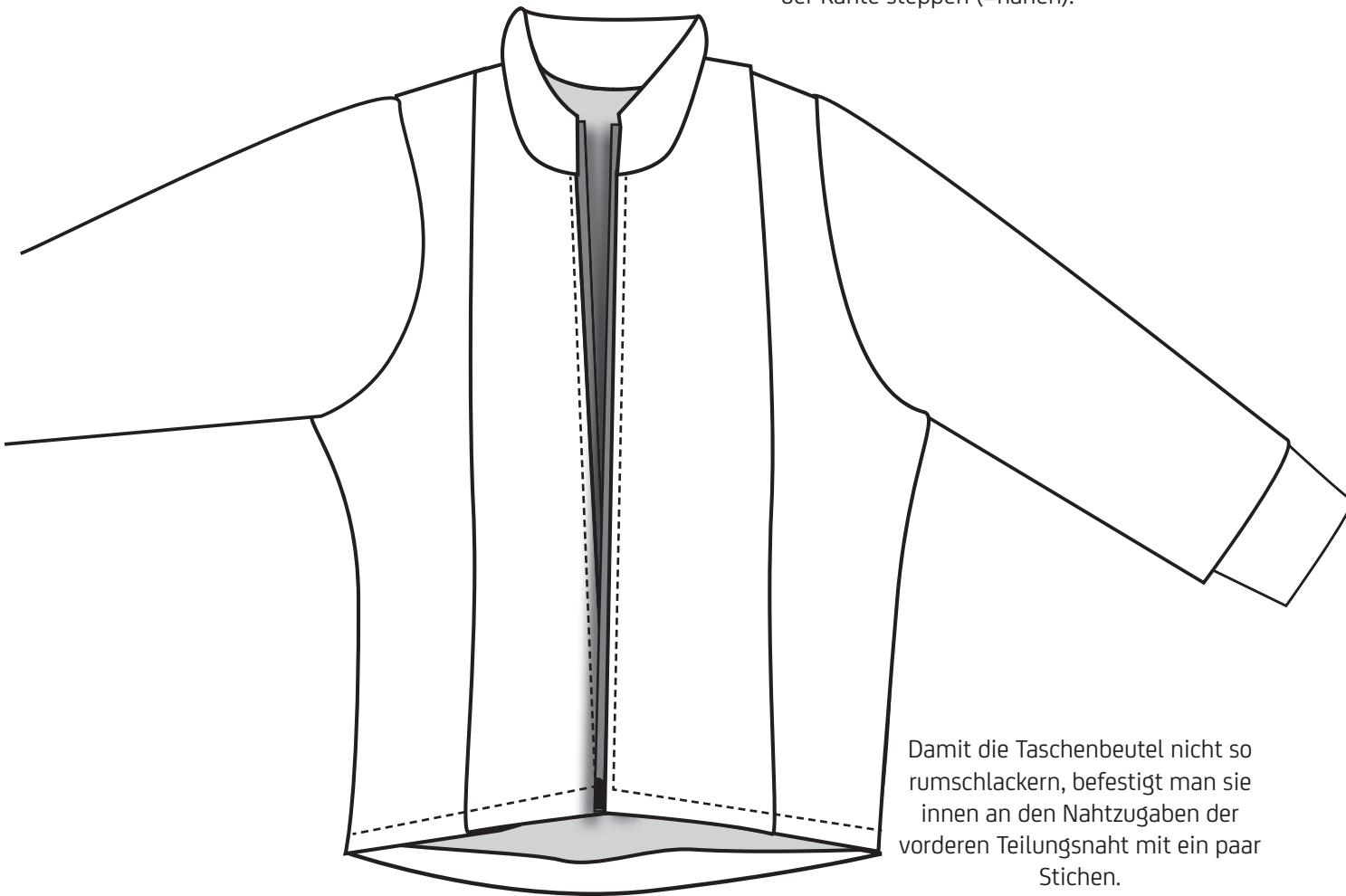
 rechte Stoffseite  
 linke Stoffseite

# Jacke PAULA

## ENDSPURT

Den Reißverschluss nach außen klappen, bügeln und von rechts füßchenbreit feststeppen.

Saum im Vorderteil mit 1,5 cm Abstand von der Kante steppen (=nähen).



Damit die Taschenbeutel nicht so rumschlackern, befestigt man sie innen an den Nahtzugaben der vorderen Teilungsnaht mit ein paar Stichen.

## IMPRESSUM

SOpattern Sonja Stern  
Schnittmuster-Design  
Kurf 11a  
83093 Bad Endorf  
sonja@so-pattern.com  
www.so-pattern.com

 facebook.com/sopattern

**-> FERTIG!**

**Sind noch Fragen offen?  
Stolz auf das eigene Projekt?**

www.so-pattern.com  
instagram -> SOpattern  
facebook-Gruppe -> SO Schnittmuster nähen

