



Jacke PAULA

Beim Schnittmuster ist eine Nähanleitung mit Illustrationen dabei, der Stoffbedarf, Zuschneideplan und verschiedene Hinweise zur Verarbeitung. Ergänzend zeig ich euch in einem Foto-Tutorial, wie die Jacke genäht, denn an manchen Stellen sagen Bilder mehr als Worte.



1. VORDERTEILE

Mittleres und seitliches Vorderteil jeweils rechts auf rechts legen und zusammennähen.
Nahtzugaben auseinanderbügeln.



An das seitliche Vorderteil jeweils einen Taschenbeutel nähen. Den Taschenbeutel rechts auf rechts so an die Markierungen im Vorderteil legen, dass die 1 cm Nahtzugabe des Taschenbeutels überlappt. Von oben und unten mit 1 cm Abstand zur Kante nähen, jeweils nur bis zu den Markierungen.

Naht bügeln und Taschenbeutel nach innen klappen.





2. RÜCKENTEIL

Beim Saum im Rückenteil die Hälfte, Viertel und Achtel markieren (dazu Teil auf die Hälfte legen, Mitte markieren, usw.). Das kann man mit Stecknadeln oder kleinen Einschnitten von max. 5 mm machen (= Zwicke oder Knipse).





Das Bündchen auf die rechte Rückenteilseite legen, Markierungen aufeinander und das Bündchen in gedehntem Zustand festnähen.





Dabei steht an der Seitennahtkante jeweils 1 cm Bündchenstoff noch über.

Nahtzugaben zusammen versäubern und nach oben bügeln.





3. SCHULTERNÄHTE SCHLIESSEN

Vorderteile jeweils rechts auf rechts auf das Rückenteil legen und die Schulternaht schließen. Nahtzugaben auseinander bügeln.



4. ÄRMEL EINSETZEN

Ärmel offen rechts auf rechts in das jeweilige Armloch einnähen.

Jacke PAULA



Darauf achten, dass Markierungen (im vorderen und hinteren Armloch sowie der Schulter) aufeinander treffen.

Nahtzugaben in Richtung Ärmel bügeln.

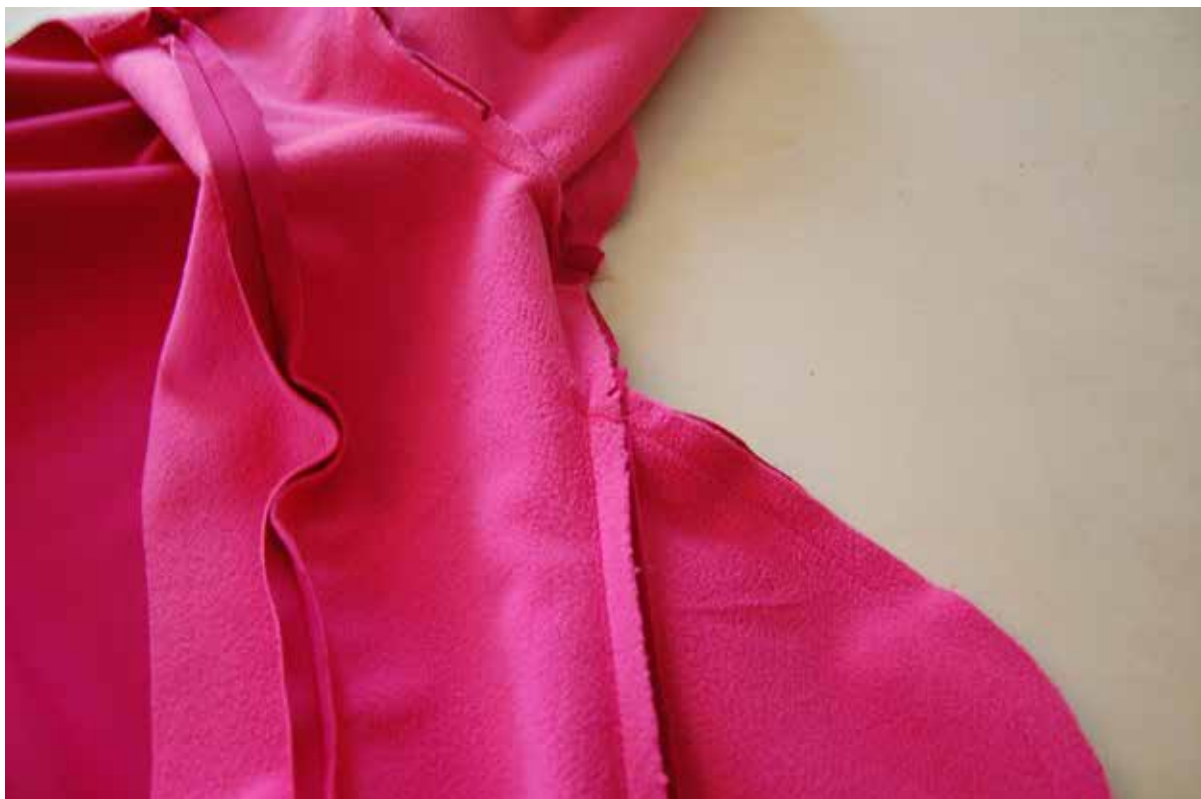


5. SEITENNAHT SCHLIESSEN

Ärmelnaht und Seitennaht in Einem schließen,
dazu rechts auf rechts die Ärmel und das Vor-
der- und Rückenteil jeweils aufeinander legen.



Bei der Tasche genau bis zum Endpunkt der Taschenansatznaht nähen und dann die Kurve zum Taschenbeutel nähen.





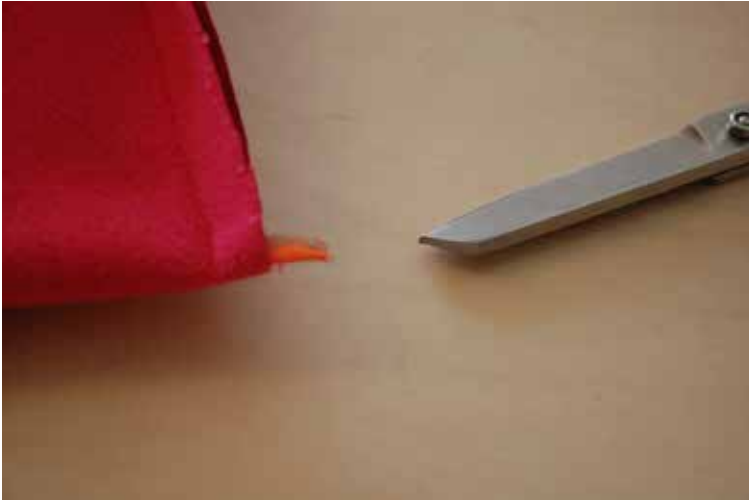
Das Rückenteil endet im Saum bei der Markierung, das Vorderteil ist um 2 cm länger.

Diese 2 cm auf der Rückenteil-Seite nach oben klappen und festnähen.

Nahtzugaben im Ärmel auseinander und im Rumpf nach vorne bügeln.



Jacke PAULA



Ecke samt überstehendem Bündchen zurückschneiden.



Wenn die Nahtzugabe im Rückenteil nicht nach oben klappen will, wie sie soll, kann man sie auch knappkantig feststeppen.



6. ÄRMELBÜNDCHEN

Ärmelbündchen jeweils rechts auf rechts legen und offene Kante schließen (das Bündchen ist querelastisch).

Naht auseinanderbügeln und Bündchen halbieren (links liegt innen).



Beim Bündchen und beim Ärmel jeweils 1/4-Markierungen setzen und diese aufeinander stecken.

Bündchen dehnen soweit nötig und an den jeweiligen Ärmel nähen.

Zusammen versäubern und Nahtzugaben in Richtung Ärmel bügeln.





7. KRAGEN ANNÄHEN

Kragen rechts auf rechts ans Halsloch nähen.

Die vordere Kante trifft auf die offene Kragenkante, die Schulter und hintere Mitte auf die Markierungen im Kragen.





8. REISSVERSCHLUSS

Das Nähmaschinen-Füßchen zu „Reißverschluss“ wechseln und den Reißverschluss rechts auf rechts an die vorderen Kanten nähen, von der Markierung unten bis oben, immer 1 cm von der Kante entfernt.

Dabei zählen Anfang und Ende der Raupe des Reißverschlusses als Anfang und Ende, oben steht noch etwas Reißverschluss-Band über die Markierung.

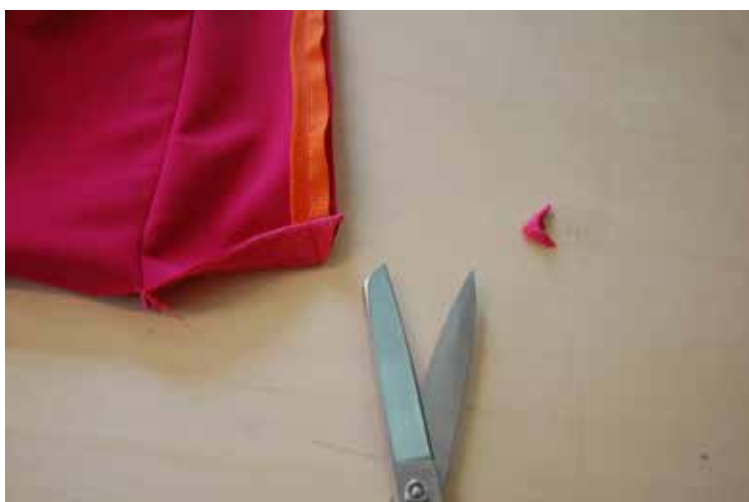


Darauf achten, dass man bei 1 cm Nahtzugabe näht. Dazu kann man die meisten Reißverschlüsse etwas nach innen rücken. Und nicht zu knapp an der Raupe nähen, sonst geht der Reißverschluss schwer auf und zu.





Nun noch die untere Saumzugabe des Vorderteils auf der Seite des Reißverschlusses nach oben klappen und fest nähen. Ecke zurück schneiden. Wenden.



Jacke PAULA



Nun den übrigen Kragen über den Reißverschluss klappen (rechts liegt innen), das überstehende Band mit einem Bogen Richtung Nahtzugabe bringen und die Kragenkante in der vorhandenen Naht festnähen.

Dabei die offene Kragenkante am Halsloch 1 cm nach außen einschlagen.

Kragenkanten kontrollieren:
Sind sie gleich lang?





Kragenecken zurückschneiden, damit die Ecken nicht bollen und Kragen auf rechts wenden.

Wieder auf das normale Nähmaschinenfüßchen wechseln.



Jacke PAULA



Offene Kragenkante am Halsloch feststecken, dabei die Nahtzugabe nach innen einschlagen. Kragenkante knappkantig annähen.





ENDSPURT

Den Reißverschluss nach außen klappen, bügeln und von rechts füßchenbreit feststeppen.

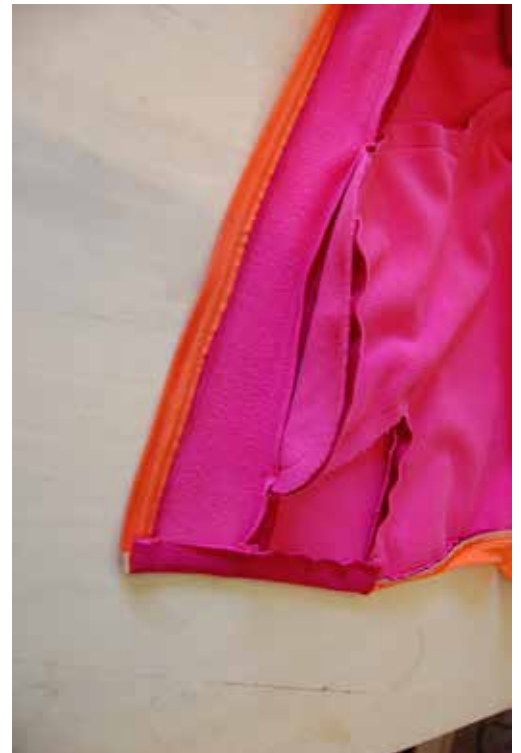
Saum im Vorderteil mit 1,5 cm Abstand von der Kante steppen (=nähen).



Jacke PAULA



Damit die Taschenbeutel nicht so rumschlackern, befestigt man sie innen an den Nahtzugaben der vorderen Teilungsnaht mit ein paar Stichen.





Jacke PAULA



-> FERTIG!

>>> www.so-pattern.com -> MeMade-Galerie

Schnittmuster für den Privatgebrauch. Bei gewerblichen Einsatz (mehr als 10 Teile) bitte Nachricht an mich senden (hello@so-pattern.com) und Kennzeichnung beim Verkauf. © Stefanie Kroth 2014.