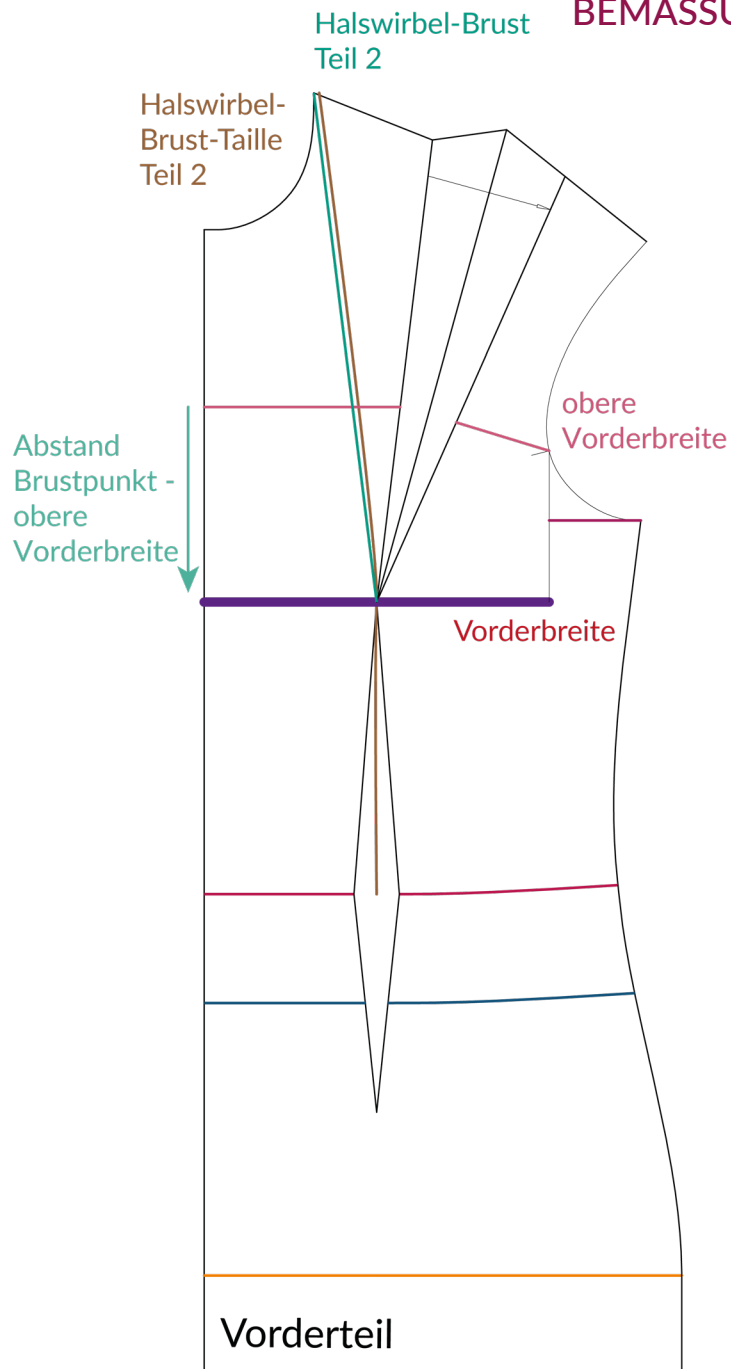


BEMASSUNGEN GRUNDSCHNITT OBERTEIL/KLEID

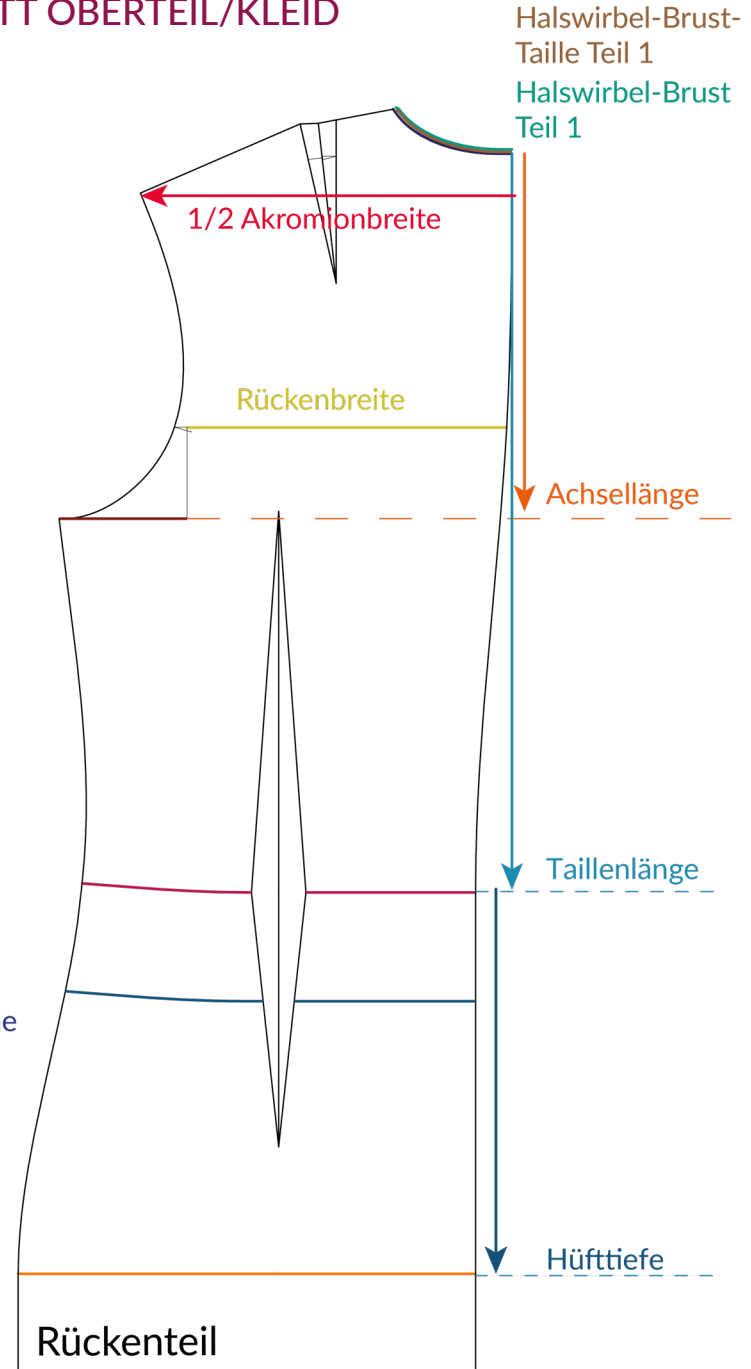


Armbreite
Brustumfang

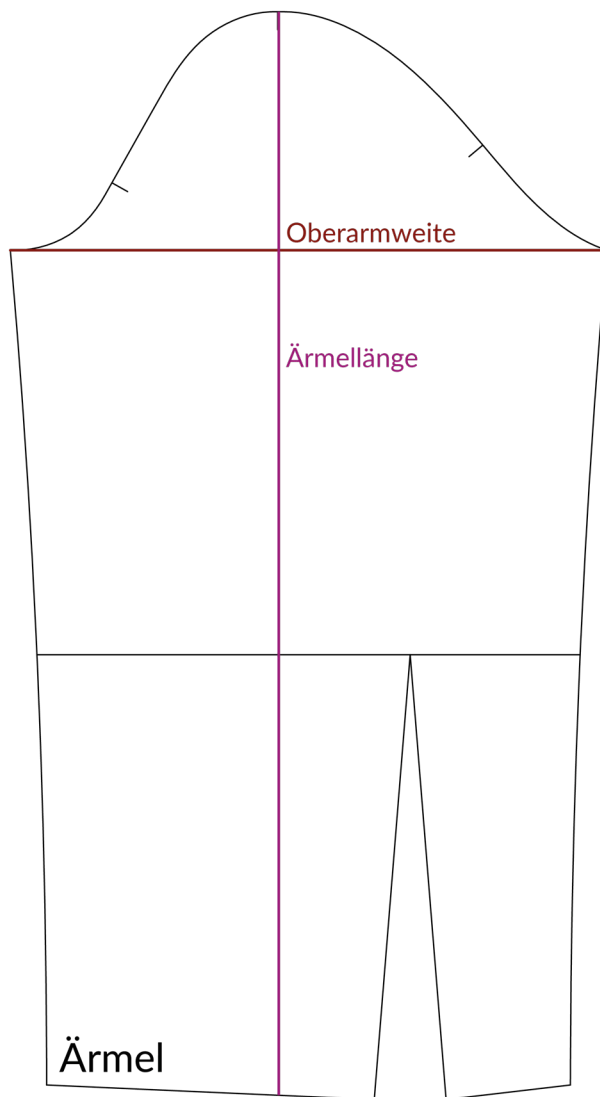
Taillenumfang

unterer Taillenumfang
8 cm unterhalb Taillenebene

Hüftumfang



BEMASSUNGEN GRUNDSCHNITT OBERTEIL/KLEID



Bewegungszugaben zum Körpermaß:

Brustumfang 4 cm
Taillenumfang 2 cm
Hüftumfang 2 cm



IMPRESSUM

SO Pattern
Schnittmuster-Design
Sonja Stern
Kurf 11a
83093 Bad Endorf
shop@sonjastern.com
www.sonjastern.com



Schnittmuster für den Privatgebrauch. Das Kopieren und die Weitergabe der Anleitung und der Vorlagen sowie die Massenproduktion sind **nicht** gestattet. Für Fehler in der Anleitung kann keine Haftung übernommen werden. ©Stefanie Kroth 2019